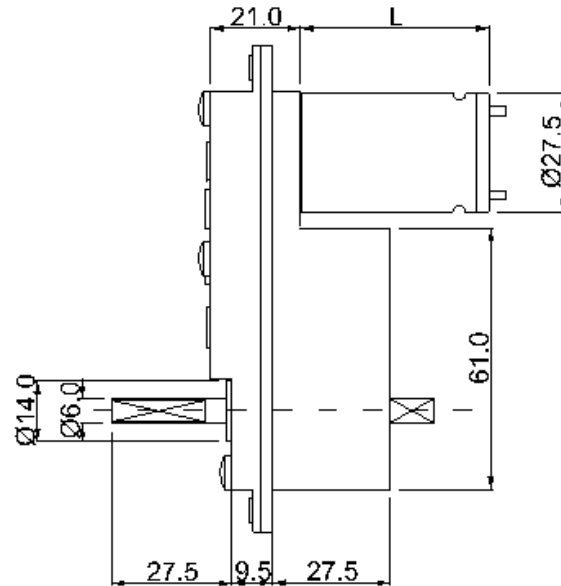
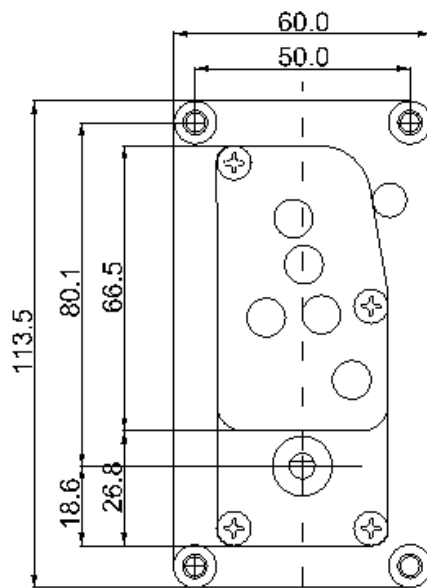


MOTORIDUTTORE SERIE 40.2200



CARATTERISTICHE COSTRUTTIVE

- motore magneti permanenti, bidirezionale , tensione di alimentazione 6÷24V DC
- guscio in poliammide rinforzato, ingranaggi in acciaio Mdp
- riduzione a cascata di ingranaggi
- per il fissaggio sono disponibili 4 fori $\varnothing 4$
- l'albero lento di uscita è in acciaio inox e scorre su bronzine autolubrificanti.
- disponibile con albero personalizzato, cuffia coprimotore e cablaggi personalizzati



CODE CODICE	RATIO RIDUZIONE	NOMINAL VOLTAGE	NO LOAD SENZA CARICO	MAXIMUM LOAD MASSIMO CARICO	DIMENTION DIMENSIONI	WEIGHT PESO
		TENSIONE NOMINALE	SPEED VELOCITA'	TORQUE COPPIA	L	
		V	rpm	Nm	mm	
6220002	1/2200	13	2	3,0	38,0	236
6220005	1/2200	13	5	3,0	38,0	232
6220012	1/900	13	12	3,0	46,5	256
6220030	1/300	13	30	3,0	46,5	250