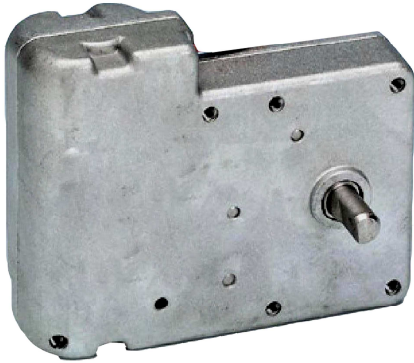


Serie 45.K60



Applicazioni:

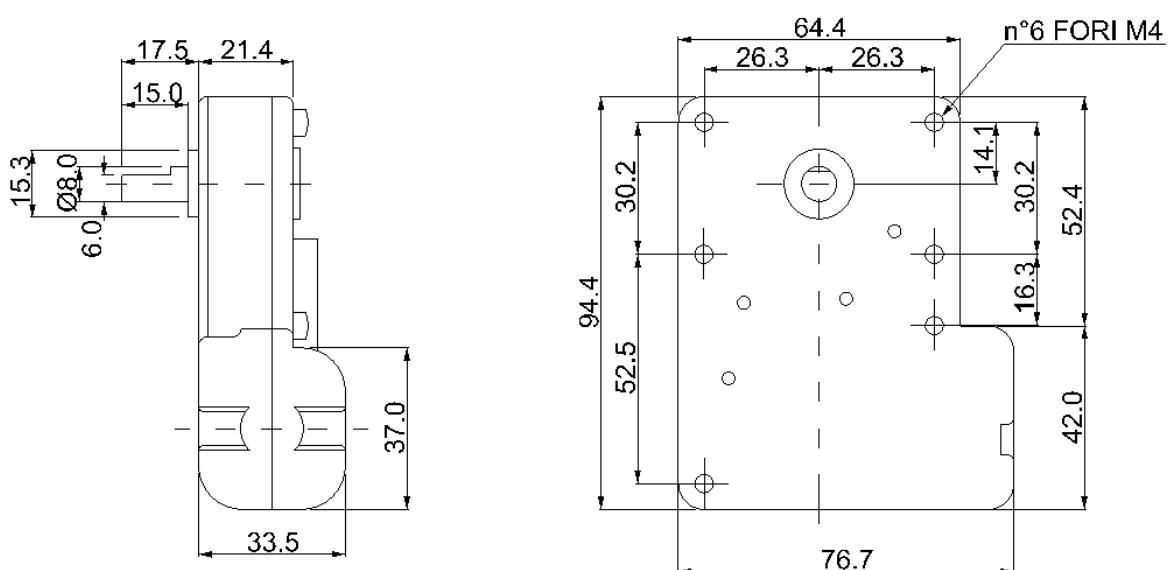
- Stufe e bruciatori a pellet
- Distributori automatici
- Macchine agricole
- Servomeccanismi industriali

Caratteristiche costruttive

- Motore a magneti permanenti, bi-direzionale, tensione di alimentazione 6÷24V DC.
- La scatola è realizzata in pressofusione di zama.
- La riduzione meccanica è a vite senza fine.
- Il motoriduttore è irreversibile, e può sopportare carichi passivi.
- Per il fissaggio sono disponibili n° 6 fori filettati M4 con penetrazione massima di 4mm.
- Servizio continuo o intermittente.

Personalizzazioni e accessori su richiesta

- Albero di uscita riduttore
- Cablaggi personalizzati
- Encoder magnetico



		<h2 style="text-align: center;">SCHEMA TECNICA</h2>				
CODICE	RIDUZIONE	TENSIONE NOMINALE	A VUOTO	MASSIMO CARICO	PESO	
			VELOCITA'	COPPIA		
			V	Nm		g
6060010	1/1358	24	6	7,0	518	
6060011	1/650	24	13	3,9	512	
6060012	1/310	24	27	1,4	504	
6060013	1/148	24	56	0,9	490	
6060018	1/1358	24	13	8,0	518	
6060019	1/650	24	27	4,5	512	
6060020	1/310	24	56	2,2	504	
6060021	1/148	24	115	1,1	490	

NOTA: I dati delle tabelle sono indicativi e possono subire delle variazioni senza preavviso

NUOVA KIWI S.R.L. – Via del Progresso 14 – 36060 Molvena (VI) – ITALY
 Tel. 0424.411937 – Fax 0424.708828
p.azzolin@nuovakiwi.it – www.nuovakiwi.it

Rev.3 del 08.05.2018